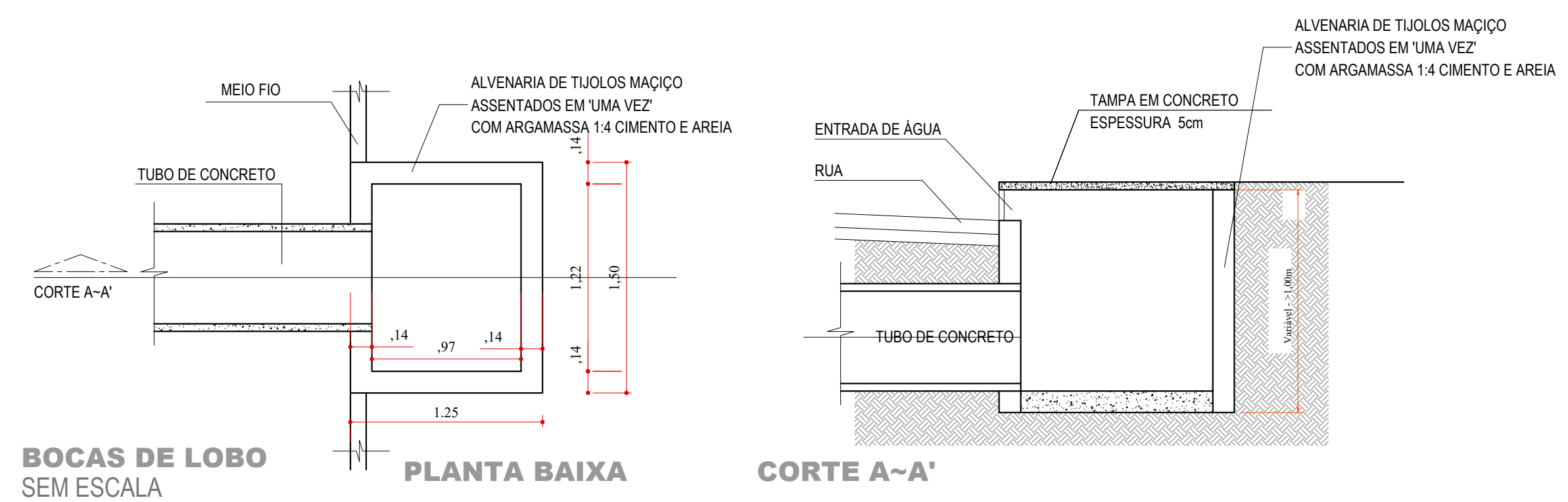


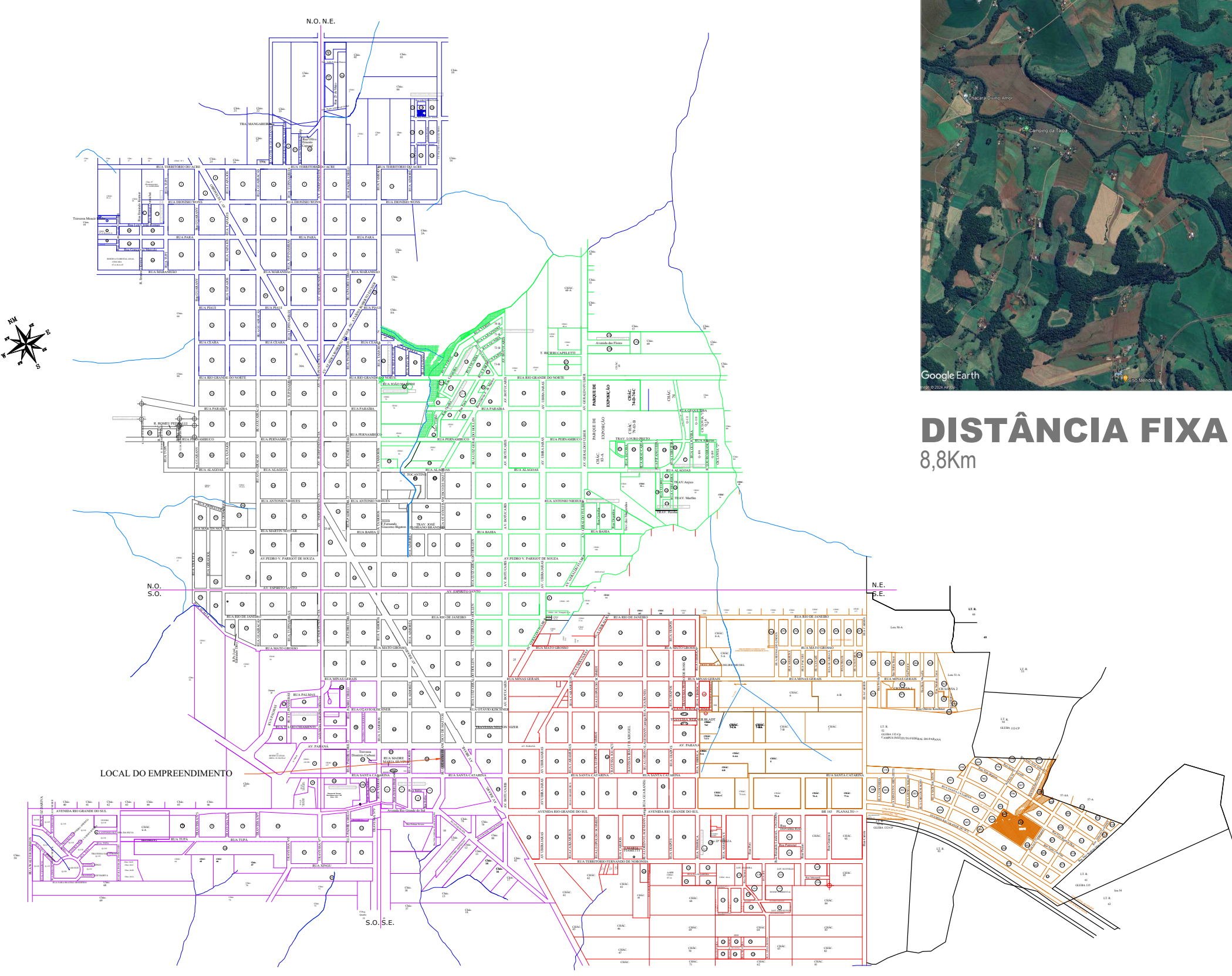
**PLANTA DRENAGEM PLUVIAL**  
Escala: 1/250



**BOCAS DE LOBO SEM ESCALA**

**LEGENDA:**

- Tubos: (A Executar)
- DN EXISTENTE
  - CA DN Ø 600 = 1,00m
- Boca de Lobo: (A Executar)
- 150x125 / 03
  - 03
- Boca de Lobo: (Existentes á Demolir)
- 03
- POSTES EXISTENTES



**LOCALIZAÇÃO EM RELAÇÃO AO PERÍMETRO URBANO**  
Sem Escala



**DISTÂNCIA FIXA DA PEDREIRA AO INÍCIO DO TRECHO**  
8,8Km

Revisões da Prancha			
-	Comentários	Autor	Data
01	Revisão Geral	Evandro Rubens	15/03/2024
02	-	-	-

PREFEITURA MUNICIPAL <b>MUNICÍPIO DE CAPANEMA</b> <b>APROVADO</b> AMANDA P. DE ANDRADE CREA 80-10505-D ENGENHEIRA CIVIL MUNICIPAL DE CAPANEMA - PR Matrícula nº 3523-1	SAÚDE PÚBLICA
---	---------------

<b>PAVIMENTAÇÃO ASFÁLTICA</b> <b>PROJETO DE DREAGEM PLUVIAL</b> <b>PAVIMENTAÇÃO ASFÁLTICA EM CBUQ</b> Rua Otávio F. de Mattos entre a Sta. Catarina e Av. Paraná - Sto Expedito - Capanema Pr.			
RESPONSÁVEL TÉCNICO: <b>RUBENS L.R. SOUZA</b> CREA 80-10505-D Engenheiro Civil e Segurança do Trabalho	ÁREA TOTAL: ESCALA: INDICADA	LOCALIDADE/BARRIO: Santo Expedito	Projeto: Evandro C. Malinski
DATA: Março 2024		PREFEITO MUNICIPAL	

ÚNICA